

SpeedStile FP/FPW

Varco Full-Panel per installazione interna

SpeedStile FP-FPW si tratta di un varco pedonale motorizzato con design molto accattivante. Viene proposto in diversi materiali: PUR colorato (viene offerta tutta la gamma RAL), acciaio inox, legno, vetro.

Il varco è bidirezionale con controllo elettronico dei transiti .

Lo SpeedStile prevede due versioni di cassonetto : versione lunga con funzionamento normalmente aperto (N/O) e versione corta normalmente chiuso (N/C).

La versione N/O si presenta con le ante sempre aperte che si chiuderanno solo in caso di passaggio non autorizzato o tentativi di accodamento. Con questo accorgimento il numero di cicli prima della rottura (MCBF) aumenta in modo considerevole.

Nella versione N/C, lo SpeedStile si presenta con le ante chiuse che si apriranno solo al ricevimento di un segnale per l'autorizzazione del transito.



Su ricezione di un segnale trasmesso da lettore, pulsante o altro attuatore il varco permette il transito, nel senso di marcia controllato, di un solo utente. Se una persona non autorizzata cercherà di accodarsi o transitare nel senso opposto, il sistema rileverà il tentativo di frode facendo chiudere le ante e generando un allarme acustico e ottico .

Il controllo elettronico del transito avviene per mezzo della logica dedicata e di n° 6 sensori a infrarossi per il varco corto (N/C) e 14 per il varco lungo (o N/C o N/O).

Per soddisfare i requisiti di non discriminazione nei confronti dei diversamente abili sono disponibili gli SpeedStile FPW con lo stesso design degli FP ma con passaggio più largo (900 mm).

Inoltre sia gli FP che gli FPW possono essere equipaggiati con un dispositivi di apertura ante in automatico in caso di mancanza di tensione secondo quanto richiesto dalla Circolare del Ministero dell'interno Prot. 0004962 del 04/04/2012.

GUNNEBO
For a safer world®

SpeedStile FP/FPW

Specifiche Tecniche

Azionamento

Motorizzato. Rilevamento elettronico della forza del motore. Fotocellule di controllo e di sicurezza. Tensione Logica di gestione : 24Vac

MATERIALI

FINITURE DI SERIE (MF / SS):	Grigio metallizzato / interamente in acciaio inox 304
TOP (MF / SS):	Poliuretano verniciato / acciaio inox AISI304
FRONTALE (MF / SS):	Poliuretano verniciato / acciaio inox AISI304
CORPO CENTRALE :	Acciaio verniciato / acciaio inox AISI304
ANTE VETRO :	Vetro temperato spessore 12 mm con bordo di sicurezza in gomma
PORTE LATERALI (MF / SS):	acciaio inox e acrilico 8,5 millimetri / 3 strati in vetro di sicurezza a doppio strato
BASAMENTO :	304 acciaio inossidabile a grana

Mancanza di alimentazione / allarme antincendio

In caso di mancanza di alimentazione le ante del varco possono rimanere nella posizione in cui si trova o aprirsi automaticamente. L'apertura delle ante in automatico può essere data da un set di batterie inserite nel varco o da un dispositivo elettromeccanico.

Il varco può ricevere un contatto da pulsante, da contatto generato dal sistema antincendio o da altro attuatore per permettere l'apertura in emergenza della ante.

Indicatori di stato

Sul TOP del varco è posizionato un display a LED diametro 50 mm per la visualizzazione dello stato :

"Freccia Verde "	Passaggio disponibile
"Croce Rossa"	Passaggio non disponibile
"Carta verde"	In attesa di segnale da lettore di badge

Interfaccia

Come standard il varco accetta segnale da lettore (contatto pulito) e fornisce un segnale (sempre contatto pulito) di Transito Avvenuto / Conteggio oltre a contatto per inibizione lettore.

Time out regolabile, vale a dire il segnale Go verrà annullato se il passaggio non verrà completato entro un tempo prestabilito. Il valore predefinito standard è di 8 secondi, modificabile tramite modifica dei parametri.

Oltre ai contatti puliti l'elettronica è in grado di colloquiare in RS485.

Alimentazione / Potenza nominale

ALIMENTAZIONE: 230Vac 50Hz o 115Vac 60Hz (a richiesta)

POTENZA NOMINALE : 345VA (stand by 2VA) per Varco standard:, 700VA (stand by 46VA) per varco con apertura automatica in mancanza tensione senza batterie.

Capacità di transito (dati indicativi)

- Lettore ad inserimento : 20 passaggi minuto
- Lettore a strisciamento : 30 passaggi minuto
- Lettore di prossimità : 40 passaggi al minuto

Temperatura / IP nominale / MCBF / MTTR

+5 A +40°C (UR 95% senza formazione di condensa) / IP20 / MCBF 2M e 3M cicli con funzionamento NA / MTTR meno di 30min.

Modelli e versioni

- MF (finitura metallica)
- SS (finitura INOX AISI 304)

I varchi sono disponibili:

- Normalmente chiuso (cassonetto corto)
- Normalmente aperto (cassonetto lungo)
- Altezza ante: 1200 mm o 1800 mm.
- Il cassonetto COMBI prevede sia l'anta per il passaggio da 550/600 sia quella per passaggio da 900

Opzioni

- Finiture e materiali alternativi per il cassonetto
- Semaforizzazioni aggiuntive
- Integrazione lettore a badge
- Batteria di emergenza
- Conta passaggi LCD
- Comando remoto
- Apertura automatica in mancanza di tensione

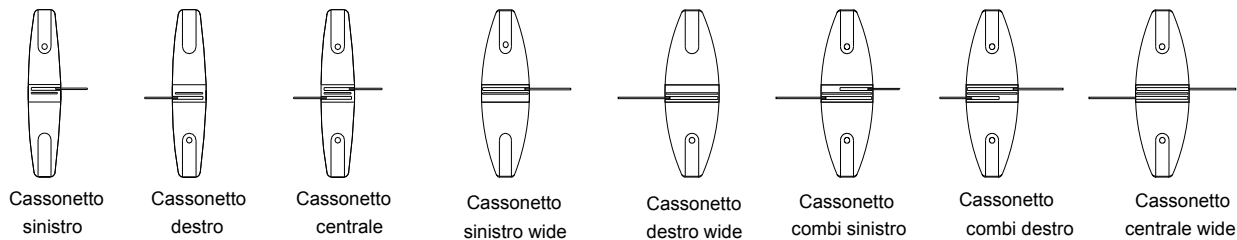
Applicazioni

- Uffici governativi
- Retail
- Finanza
- Telecomunicazioni
- Tecnologia dell'informazione
- Banche
- Editoria
- Tempo libero
- Settore petrolchimico
- Istruzione

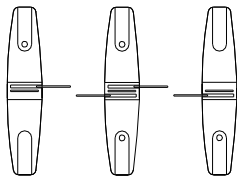
SpeedStile FP/FPW

Modelli e configurazioni / istruzioni semaforizzazione

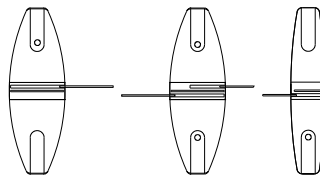
Modelli disponibili



Configurazione generale



Questa configurazione comprende:
nr. 1 destro, nr. 1 sinistro e nr. 1 centrale



Questa configurazione comprende:
nr. 1 sinistro wide, nr. 1 combi sinistro e nr. 1 destro

USO NORMALE



Carta verde - Modalità attesa

- Richiedere autorizzazione al transito usando il badge
- Attendere che si accenda la freccia verde e che le ante si aprano



Freccia verde - Autorizzazione al transito

- Procedere attraverso il varco

Nota – se il varco è configurato con Passaggio libero non è richiesta l'autorizzazione del lettore.



Croce Rossa - Transito non autorizzato

- Attendere che il varco sia libero e che appaia la carta verde o la freccia verde

CONDIZIONI D'ALLARME



Croce Rossa lampeggiante e allarme acustico attivato- Condizione di frode

- Questo allarme viene attivato quando una seconda persona ha tentato di seguire senza autorizzazione (tail-gating) o passaggio è attualmente in uso e non si ha diritto di passaggio
- Niente panico**
- Liberare il varco
- Attendere che l' allarme acustico si taciti e che la croce rossa lampeggiante si spenga
- Attendere la freccia verde e procedere



Carta Verde lampeggiante- uso non corretto del lettore

- Niente panico
- Inserire il badge nel lettore
- Attendere la freccia verde per procedere



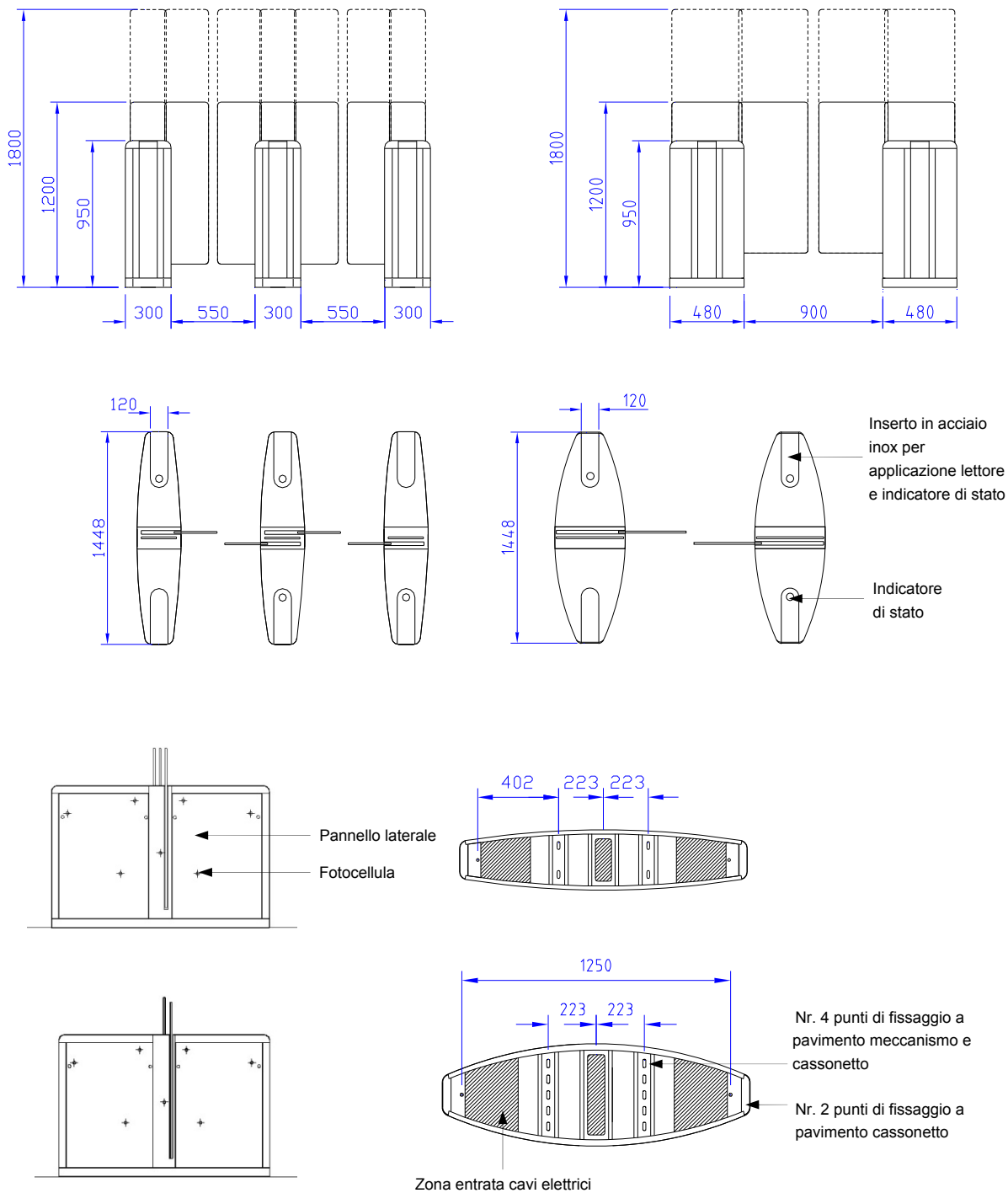
Freccia Verde lampeggiante- allarme evacuazione

- Niente panico
- Il passaggio è libero non usare il lettore procedere.

SpeedStile FP/FPW

Preparazione del sito per varco NC (cassonetto corto)

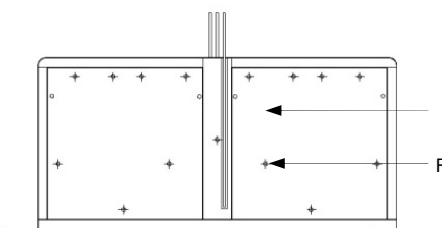
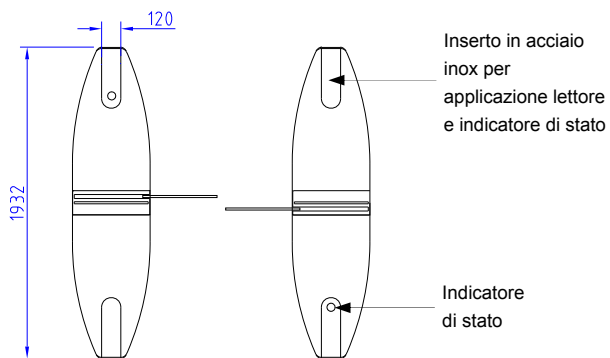
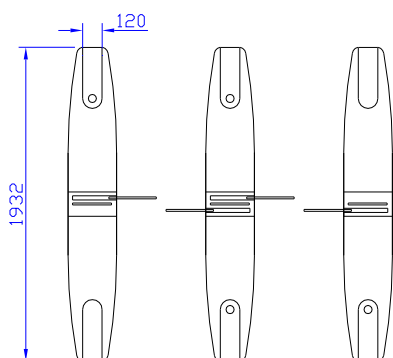
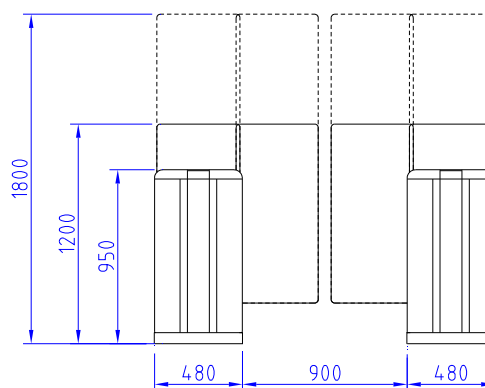
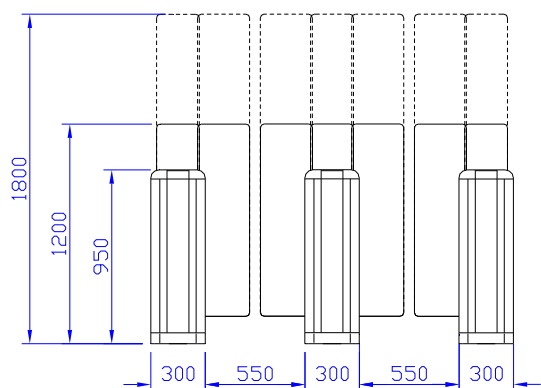
Il prodotto viene spedito interamente assemblato e potrebbe richiedere dispositivi per la movimentazione. Pesì approssimativi: cassonetto DX o SX 170 kg., cassonetto centrale 220 kg., Wide DX o SX 185 kg., wide centrale 240 kg.



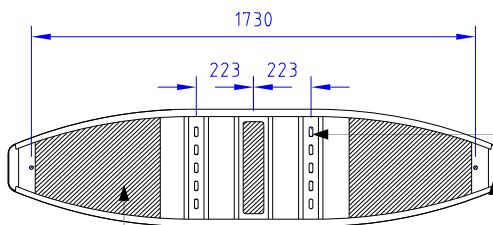
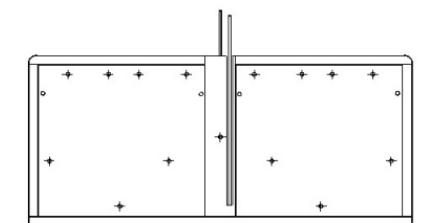
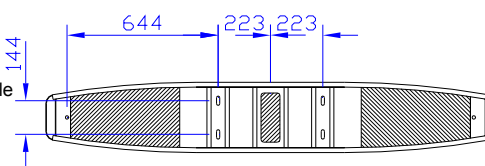
SpeedStile FP/FPW

Preparazione del sito per varco NA cassonetto lungo

Il prodotto viene spedito interamente assemblato e potrebbe richiedere dispositivi per la movimentazione. Pesì approssimativi: cassonetto DX o SX 260 kg., cassonetto centrale 300 kg., wide DX o SX 320 kg., wide centrale 360 kg.



Pannello laterale
Fotocellula



Zona entrata cavi elettrici

Nr. 2 punti fissaggio a pavimento cassonetto

Nr. 4 punti fissaggio a pavimento meccanismo e cassonetto

SpeedStile FP/FPW

Importante

- Qualsiasi tubazione o condotta che corra sotto i varchi deve essere ad una profondità di almeno 140 mm
- Condutture in metallo per cavi devono essere posizionate ad almeno 50 mm dalle fondamenta
- E' responsabilità del cliente assicurare l'integrità strutturale del sito dove avverrà l'installazione
- Le dimensioni riportate da questa scheda tecnica sono solamente a titolo informativo. Per preparare il sito di installazione contattare Gunnebo Italia.

I varchi Gunnebo per il controllo degli accessi sono dotati di sensori per monitoraggio automatico del passaggio per i singoli utenti. Per motivi di sicurezza i bambini o gli utenti con altezza inferiore a 1 metro dovranno essere sorvegliati durante il transito nel varco da un adulto.

Ogni bambino dovrà essere accompagnato attraverso il varco e dovrà sempre precedere l'accompagnatore durante il passaggio. Se l'applicazione di utilizzo coinvolge i bambini, Gunnebo è in grado di fornire una configurazione speciale dei parametri di sicurezza, che consentiranno all'adulto di accompagnare il bambino nel passaggio attraverso il varco. Questo accorgimento potrebbe compromettere la funzionalità che garantisce l'unicità di transito.

Per ulteriori informazioni contattare:

Gunnebo Italia SpA
Via Metallino 12
20090 Vimodrone (MI)

Tel 0461 248914
Fax 02 57760445
E-mail: siteprotection.it@gunnebo.com
Web www.gunnebo.it

